

# IHR EVENT GUIDE

Erleben Sie unvergessliche Momente!

Ob private Feiern, Firmenveranstaltungen oder thematische Abende - unser Restaurant ist der perfekte Ort für jede Art von Event.

Genießen Sie exquisit zubereitete Speisen, erlesene Getränke und eine herzliche Atmosphäre, die Ihre Veranstaltung zu etwas Besonderem macht.

Unser erfahrenes Team steht Ihnen bei der Planung und Durchführung Ihrer Veranstaltung zur Seite, um sicherzustellen, dass alles Ihren Vorstellungen entspricht.

Feiern Sie mit Familie, Freunden oder Kollegen und lassen Sie sich von unserer Gastfreundschaft verwöhnen. Entdecken Sie, wie wir jedem Anlass eine einzigartige Note verleihen und Ihre Events im Restaurant zu unvergesslichen Erlebnissen machen.

Besuchen Sie uns und lassen Sie sich von unseren Events im Restaurant begeistern.

*Lokal*  
**BAHNHOF**



WIR FREUEN UNS DARAUF, IHRE VERANSTALTUNG ZU EINEM BESONDEREN HIGHLIGHT ZU MACHEN.

*Lokal*  
BAHNHOF

# LOKATION

MIT UNSEREN VIER BEREICHEN BIETEN WIR RAUM FÜR VERANSTALTUNGEN VERSCHIEDENSTER ART VON KLEINEREN GRUPPEN AB 10 PERSONEN BIS HIN ZU GROBEN EVENTS MIT BIS ZU 300 GÄSTEN.

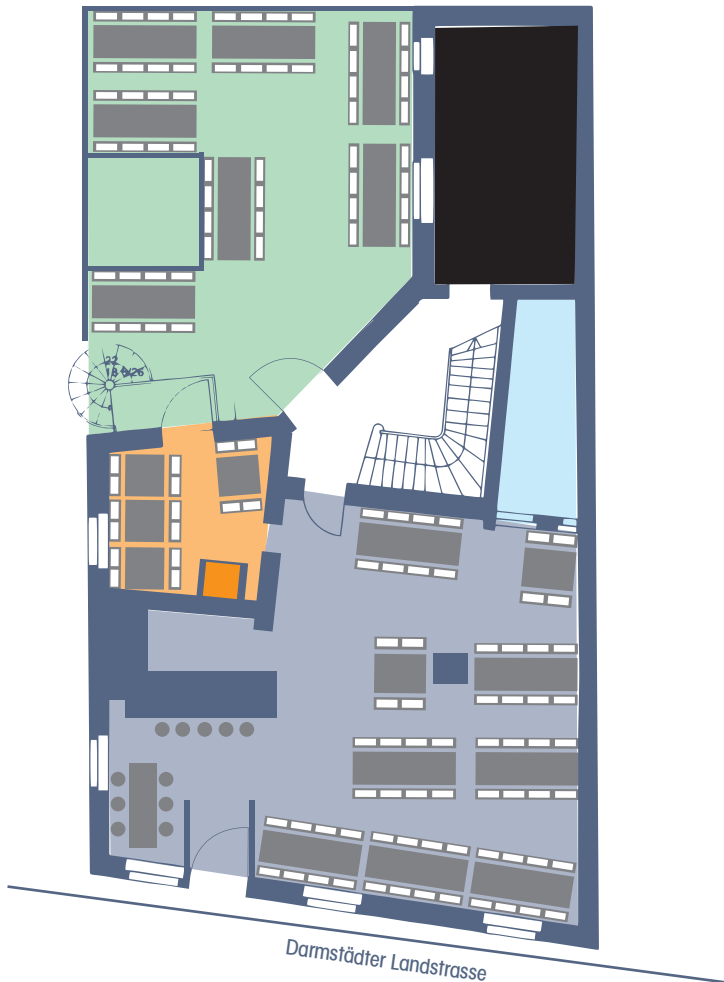
- BAR & RESTAURANT
- KAMINZIMMER
- TERRASSE UNTER DER EICHE
- EVENTRAUM

---

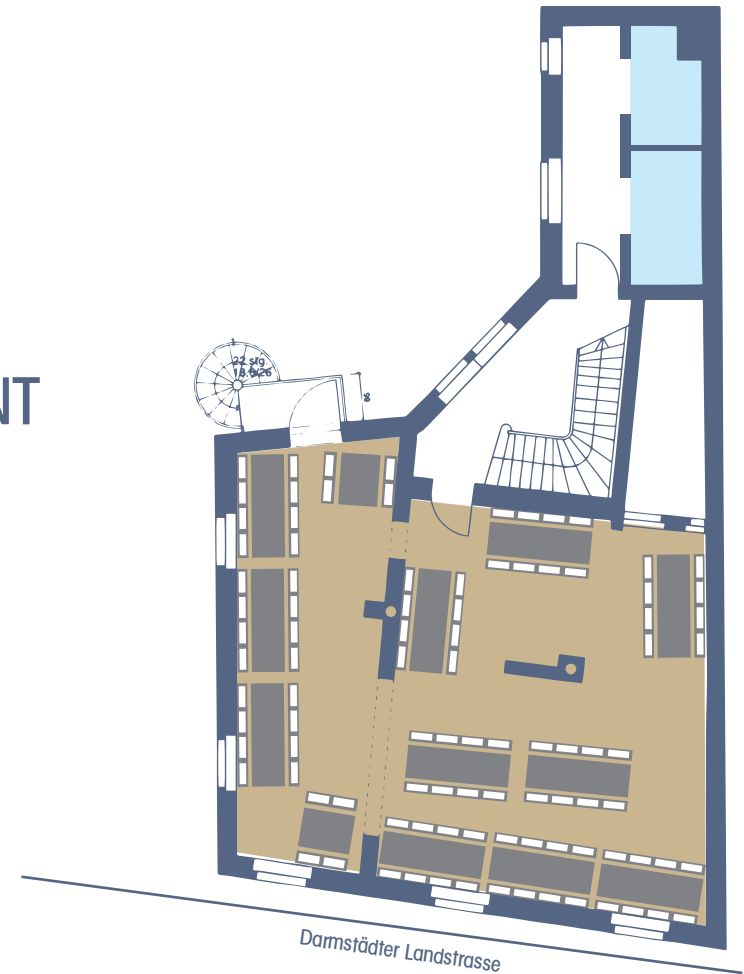
WIR FREUEN UNS DARAUF, IHRE VERANSTALTUNG ZU EINEM BESONDEREN HIGHLIGHT ZU MACHEN.

# GRUNDRISS

BAR & RESTAURANT



EVENTRAUM



● AUSSENBEREICH

● KAMINZIMMER

● BAR & RESTAURANT

● EVENTRAUM

● TOILETTEN

● KÜCHE

*Lokal*  
BAHNHOF

# BAR & RESTAURANT

**KAPAZITÄT:**  
80 Personen

**RAUMGRÖSSE:**  
ca. 75 qm

**MOBILIAR:**  
Tische, Barhocker, Sitzbänke

**TECHNIK:**  
ist vorhanden

**EMPFEHLUNG:**  
Für Feiern bis max. 80 Personen die parallel zu unseren  
Alltagsgeschäft organisiert werden.

WIR FREUEN UNS DARAUF, IHRE VERANSTALTUNG ZU EINEM BESONDEREN HIGHLIGHT ZU MACHEN.

Lokal  
BAHNHOF

# KAMIN ZIMMER

KAPAZITÄT:  
20 Personen

RAUMGRÖSSE:  
ca. 18 qm

MOBILIAR:  
Kamin, Tische, Sitzbänke

TECHNIK:  
ist vorhanden

EMPFEHLUNG:  
Für Feiern bis max. 20 Personen  
die parallel zu unseren Alltagsgeschäft organisiert werden  
und EXCLUSIVITÄT benötigen.

WIR FREUEN UNS DARAUF, IHRE VERANSTALTUNG ZU EINEM BESONDEREN HIGHLIGHT ZU MACHEN.

*Lokal*  
BAHNHOF

# UNSERE TERRASSE

**KAPAZITÄT:**  
260 Personen

**FLÄCHENRÖSSE:**  
ca. 300 qm

**MOBILIAR:**  
Tische, Sitzbänke

**TECHNIK:**  
ist vorhanden

**EMPFEHLUNG:**  
Für Feiern bis max. 260 Personen  
die parallel zu unserem Alltagsgeschäft organisiert werden.

WIR FREUEN UNS DARAUF, IHRE VERANSTALTUNG ZU EINEM BESONDEREN HIGHLIGHT ZU MACHEN.

*Lokal*  
**BAHNHOF**

# EVENTRAUM

**KAPAZITÄT:**  
200 Personen

**RAUMRÖSSE:**  
ca. 130 qm

**MOBILIAR:**  
Tische, Sitzbänke, Kamin, Tanzfläche

**TECHNIK:**  
ist vorhanden

**EMPFEHLUNG:**  
Für Feiern bis max. 200 Personen  
die parallel zu unseren Alltagsgeschäft organisiert werden  
und EXCLUSIVITÄT benötigen..

---

WIR FREUEN UNS DARAUF, IHRE VERANSTALTUNG ZU EINEM BESONDEREN HIGHLIGHT ZU MACHEN.



# GETRÄNKE PAUSCHALEN

## GETRÄNKEPAUSCHALE „WUNSCHLOS“

Alle Getränke die unsere Gaststätte zu bieten hat. Sie bekommen:  
Softgetränke, Weine, Biere und ebenfalls Longdrinks und Cocktails.

Pauschal pro Person

## GETRÄNKEPAUSCHALE „STÄDTLICH“

Alle Getränke die unsere Gaststätte zu bieten hat. Sie bekommen:  
Softgetränke, Weine, Biere und ebenfalls Longdrinks und Cocktails.

Pauschal pro Person

## GETRÄNKEPAUSCHALE „SEELENRUHIG“

Sie bekommen Softgetränke, Hausweine, Bier und Apfelwein.  
Erlesene Produkte, die hier nicht eingebunden sind werden nach Wunsch von den Gästen selbst getragen.

Pauschal pro Person

# SPEISE PAUSCHALEN

Vom 3-Gänge-Menü, am Tisch serviert, über Buffet bis zum Flying Dinner:  
Unsere Köche und unser Servicepersonal werden Sie entsprechend Ihren Vorstellungen und Wünschen kulinarisch verwöhnen.

Gerne bieten wir auch eine Kombination aus Menü und Buffet an.

## DREIGANG MENÜ

Das Dreigang Menü besteht aus einer Vorspeise, einem Hauptgericht und einer Nachspeise.

BIS MAX 35 PERSONEN

## FAMILY AND FRIENDS

Die Gerichte werden in der Mitte des Tisches platziert und jeder bedient sich nach Herzenslust.

BIS MAX 35 PERSONEN

## FLYING FOOD

Serviert werden abgesprochene Speisen auf „Happy Spoons“ und kleinen Tellerchen.

IDEAL FÜR GRUPPEN BIS MAX 35 PERSONEN

## BUFFET

Die Gerichte werden als Buffet vorbereitet und jeder bedient sich selbst nach Herzenslust.

AB 50 PERSONEN

# IHR EVENT

**SOLL EIN HIGHLIGHT WERDEN!**

---

WIR FREUEN UNS DARAUF, IHRE VERANSTALTUNG ZU EINEM BESONDEREN HIGHLIGHT ZU MACHEN.

*Lokal*  
**BAHNHOF**

# KON TAKT

LOKALBAHNHOF FRANKFURT  
Darmstädter Landstrasse 14  
60594 Frankfurt am Main

TEL: +496936602966

FAX: +496936602925

E-Mail: [info@lokalbahnhof.info](mailto:info@lokalbahnhof.info)

WEB: [lokalbahnhof.info](http://lokalbahnhof.info)

---

WIR FREUEN UNS DARAUF, IHRE VERANSTALTUNG ZU EINEM BESONDEREN HIGHLIGHT ZU MACHEN.